

Gamme DÉCORER

ART LIME

Badigeon traditionnel à la chaux.

Le **ART LIME** est un badigeon traditionnel à la chaux obtenu à partir d'une pâte de chaux vieillie pendant 12 mois destiné à harmoniser, patiner et protéger le support.

La facilité d'emploi et l'excellente perméabilité à la vapeur d'eau sont ses atouts majeurs.

Ce badigeon protège et laisse respirer le support. Il est incombustible et sans COV.

Le **ART LIME** est composé d'une gamme de coloris standards, il peut se décliner dans de nombreuses autres teintes spéciales, par ajout de pigments naturels.

Domaine d'utilisation

Le **ART LIME** est destiné à la mise en couleur des surfaces afin d'harmoniser et de protéger la façade après les travaux de restauration.

Supports admissibles

Enduits plâtre et chaux, pierre de taille, stuc, maçonnerie de moellons, enduits à la chaux aérienne, briques d'argile et silico-calcaires.

Précautions particulières

Le **ART LIME** ne doit pas être appliqué sur les surfaces non poreuses, sur le plâtre fin, sur les enduits ciments, sur les mortiers métalliques, sur les surfaces silicatées, sur les peintures anciennes, sur les soubassements exposés et sur les supports hydrofugés.

Ne pas appliquer d'hydrofuge sur le badigeon avant la carbonatation complète (de 2 à 4 semaines en fonction des conditions météorologiques).

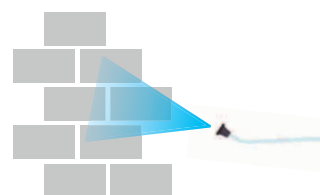
Pour les supports à faible porosité, utiliser l'adjuvant **ART COLOR**.

Préparation du support

Les supports doivent être restaurés et présenter une excellente porosité de surface afin de laisser pénétrer le badigeon en profondeur.

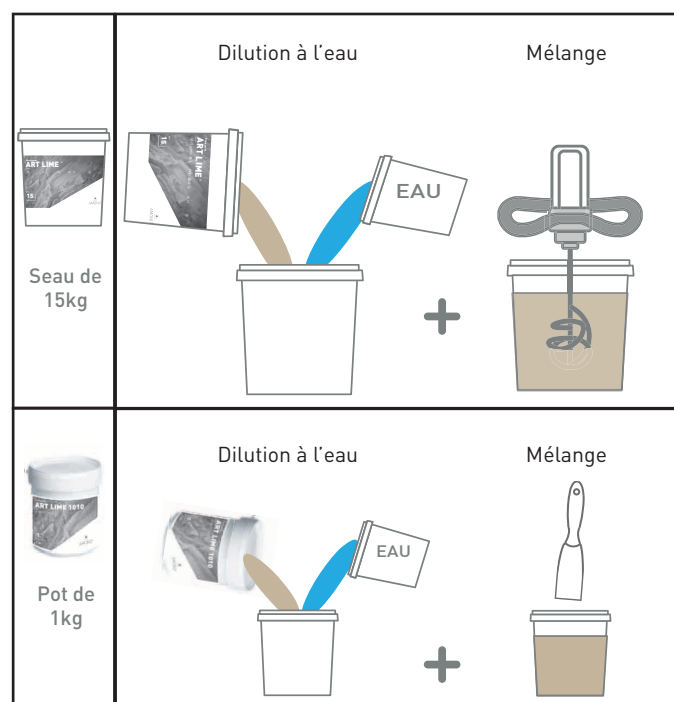
Application

1_ Humidifier le support par brumisation.



Il est important d'avoir une bonne homogénéité d'humidification pour obtenir une carbonatation régulière.

2_ Dilution du Art Lime



Il est conseillé de faire des essais de dilution afin de valider la teinte. Il est nécessaire de noter le taux de dilution pour pouvoir le reproduire à grande échelle. Le taux de dilution est ajustable sans limitation, mais devra être au minimum de 30% pour la première couche.

ART LIME

Badigeon traditionnel à la chaux.

Les reprises de maçonnerie devront être sèches avant la mise en œuvre du **ART LIME**.

Après brumisation de la façade, l'application se fera à la brosse en soie, de haut en bas en évitant les ruptures et les surcharges.

Le **ART LIME** est applicable en 2 couches minimum à intervalle de 12 heures, il est important de réhumidifier la façade entre deux couches.

Le badigeon ne présente pas sa couleur définitive lors de l'application : il s'opacifie lors du séchage et prendra sa teinte après la carbonatation totale, qui peut prendre de 2 à 4 semaines en fonction de l'hygrométrie ambiante.

Il est indispensable de protéger de la pluie l'échafaudage et les surfaces badigeonnées pendant toute la durée des travaux pour éviter :

- le rejaillissement des eaux de pluie de l'échafaudage vers la façade
- le ruissellement des eaux de pluie le long des surfaces fraîchement badigeonnées.

Caractéristiques techniques

Conditionnement	Seau de 1 kg ou 15 kg.
Consommation	0,25 kg/m ² /passe pour une dilution à 30%. (1 kg pour 4 m ²).
Température de stockage et d'utilisation	Entre 5° et 30°C. Ne pas appliquer sur support chaud, gelé ou en cours de dégel.
Aspect	Pâte
PH	12
Densité	Non concerné
Granulométrie	Non concerné
Composition	Chaux en pâte Cl 90, pigments naturels et adjuvants spécifiques naturels.
Recommandations	Consulter la fiche de données de sécurité avant toute utilisation.

Outillages/Accessoires

Pulvérisateur, malaxeur, langue de chat, brosse en soie.

Nettoyage des outils

A l'eau claire.

EN SAVOIR +

- Le badigeon évite le développement des bactéries.
- Notre nuancier **ART LIME** est réalisé avec une dilution à 30 % d'eau. Il se compose de plus de 20 teintes en stock toute l'année.
- L'humidification de la façade est primordiale, un support sec absorberait l'eau du badigeon et provoquerait un farinage.
- A très forte dilution, **ART LIME** peut être utilisé pour la réalisation de patine formant un voile de couleur transparent.
- La carbonatation du badigeon va entraîner une baisse de son Ph d'origine permettant après quelques semaines, l'application d'un hydrofuge sans réaction avec son Ph.