

## Gamme DÉCORER

# ART LIME

*Badigeon traditionnel à la chaux.*

Le **ART LIME** est un badigeon traditionnel à la chaux obtenu à partir d'une pâte de chaux vieillie pendant 12 mois destiné à harmoniser, patiner et protéger le support.

La facilité d'emploi et l'excellente perméabilité à la vapeur d'eau sont ses atouts majeurs.

Ce badigeon protège et laisse respirer le support. Il est sans COV et présente des propriétés bactéricides.

Le **ART LIME** est composé d'une gamme de coloris standards. Il peut également se décliner dans de nombreuses autres teintes sur mesure par ajout de pigments naturels.

### Domaine d'utilisation

Le **ART LIME** est destiné à un usage en intérieur et en extérieur.

### Supports admissibles

Enduits plâtre et chaux, pierre de taille, stuc, maçonnerie de moellons, enduits à la chaux aérienne, briques d'argile et silico-calcaires.

### Précautions particulières

Ne pas appliquer sur les surfaces non poreuses, sur le plâtre fin, sur les enduits ciments, sur les mortiers métalliques, sur les surfaces silicatées, sur les surfaces peintes, sur les soubassements et sur les supports hydrofugés.

Ne pas appliquer d'hydrofuge sur le badigeon avant la carbonatation complète du badigeon (minimum 4 semaines).

Pour les supports à faible porosité, utiliser l'adjuvant **ART COLOR**.

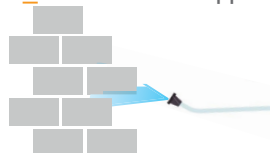
### Préparation du support

Les supports doivent être restaurés et présenter une excellente porosité de surface afin de laisser pénétrer le badigeon en profondeur.

Il est impératif de dépoussiérer de manière approfondie le support avant application du badigeon.

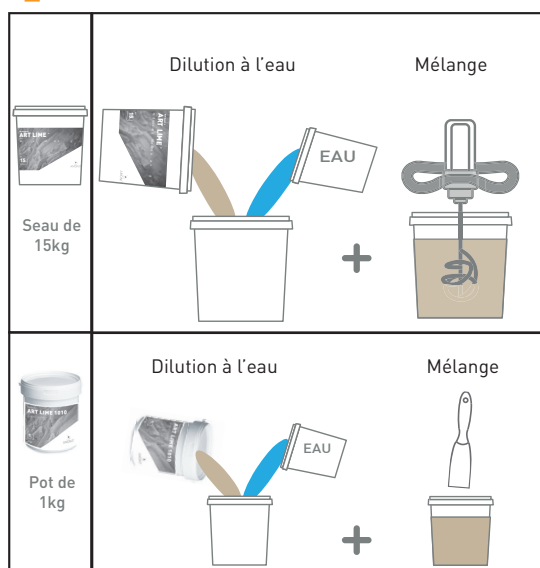
## Application

### 1\_ Humidifier le support par brumisation.



Il est important d'avoir une bonne homogénéité d'humidification pour obtenir une carbonatation régulière.

### 2\_ Dilution du Art Lime



Il est conseillé de faire des essais de dilution afin de valider le degré de transparence. Le taux de dilution est ajustable sans limitation, suivant le taux d'opacité recherché Cf Tableau ci-après.

Les reprises de maçonnerie devront être sèches avant la mise en œuvre du badigeon **ART LIME**.

Après brumisation de la façade, l'application se fera à la brosse en soie en passe croisée, du haut de la façade vers le bas en évitant les ruptures et les surcharges.

Dans le cas de l'application d'une seconde couche, le **ART LIME** s'appliquera à intervalle de 12 heures, il est important de ré-humidifier la façade entre deux couches.

Le badigeon présente sa couleur définitive 2 à 4 semaine après application. Il s'opacifie lors du séchage et prendra sa teinte définitive après la carbonatation totale,

# ART LIME

*Badigeon traditionnel à la chaux.*

Il est indispensable de protéger de la pluie l'échafaudage et les surfaces badigeonnées pendant toute la durée des travaux pour éviter tout ruissellement ou rejaillissement des eaux de pluie le long des surfaces fraîchement badigeonnées (risque de blanchiment).

## Caractéristiques techniques

Conditionnement	1 kg ou 15 kg
Consommation	Cf. Tableau de dilution
Température de stockage et d'utilisation	Entre 5° et 30°C
Conservation	12 mois dans son emballage d'origine non ouvert.
Aspect	Pâte
Composition	Chaux en pâte et pigments
Recommandations	Consulter la fiche de données de sécurité avant toute utilisation.

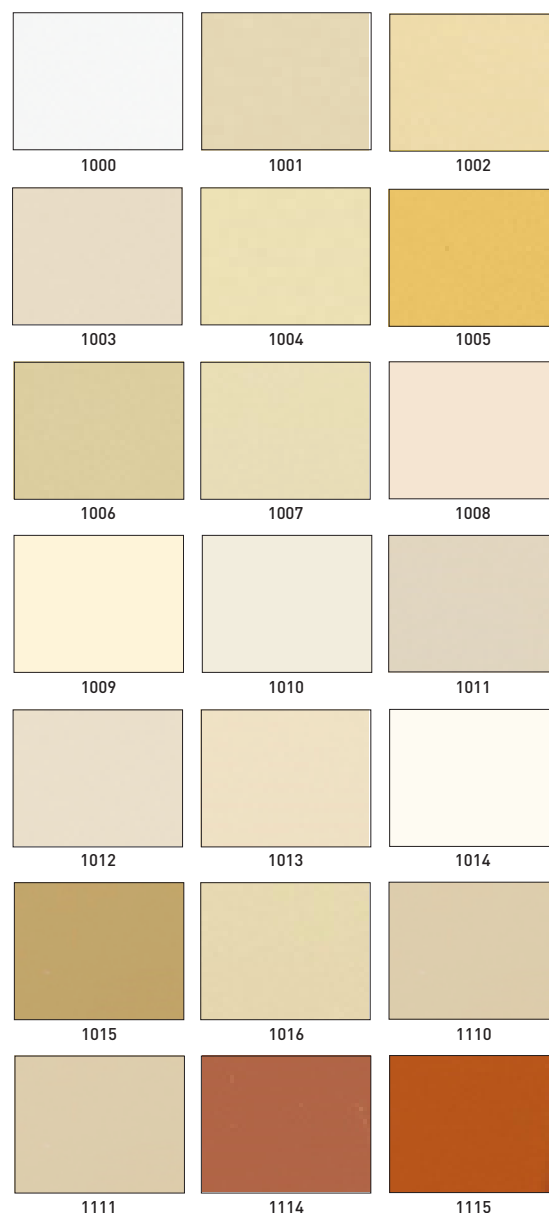
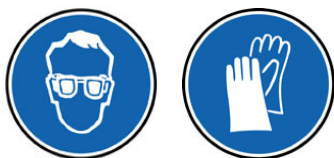
## Outillages/Accessoires

Pulvérisateur, malaxeur, langue de chat, brosse en soie.

## Nettoyage des outils

A l'eau claire.

## EPI



Les teintes reproduites ci-dessus sont données à titre indicatif. Le rendu final peut varier sensiblement selon la méthode d'application. Compte tenu des procédés de reproduction digitale, ce nuancier n'offre qu'un rendu approximatif.

## Tableau de dilution du ART LIME

	Degré de transparence	Volume du ART LIME	Volume d'EAU	Consommation du mélange
Badigeon	Faible	1	0,3 à 1	1 kg pour 4 à 10m <sup>2</sup>
Eau forte	Moyen	1	2 à 4	1 kg pour 10 à 40m <sup>2</sup>
Patine	Fort	1	à partir de 5	